

PARCOURS DE SOINS DU PATIENT

Prise de contact téléphonique

Présentation en réunion clinique

Consultation médicale suivie de la visite de la structure

Réunion de projet de soins en équipe pluridisciplinaire

Suivi du projet avec bilan de synthèse réévalué chaque année



COORDONNÉES

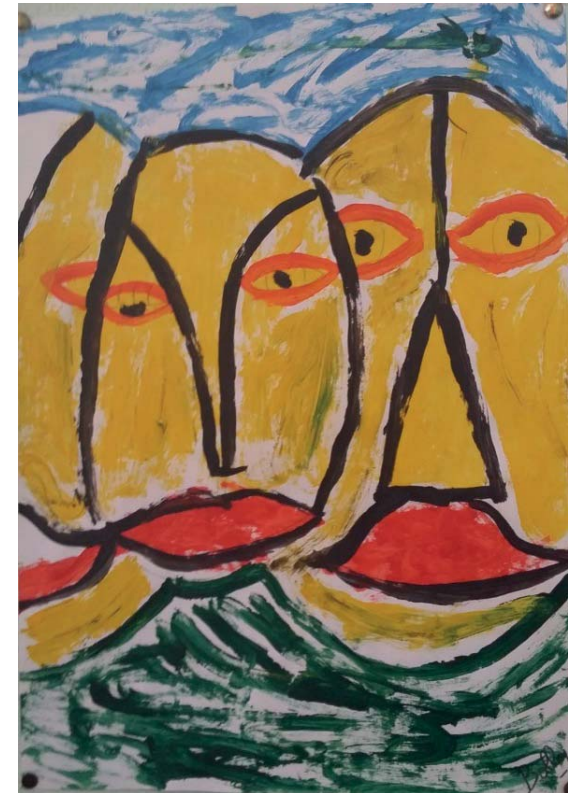
Centre de Jour pour Personnes Autistes Adultes

288 rue de Charbonnière
45 800 Saint Jean de Braye
02 38 21 61 01



Georges Daumézon
Établissement Public de Santé Mentale du Loiret
1 Route de Chanteau - BP 62016
45402 Fleury-les-Aubrais Cedex
02 38 60 59 58 - epsm-loiret.fr

CENTRE DE JOUR POUR PERSONNES AUTISTES ADULTES CJPAA



Filière Autisme
Pôle de Soins Spécifiques


GEORGES DAUMÉZON
Établissement Public de Santé Mentale du Loiret

LE C.J.P.A.A : POUR QUI ?

Un hôpital de jour qui accueille les personnes atteintes du trouble du spectre autistique (TSA) à partir de 16 ans

Le CJPAA propose des soins polyvalents séquentiels ou à la journée et des activités thérapeutiques

Il est ouvert au public du lundi au vendredi de 9h30 à 16h30



UN ENVIRONNEMENT AGRÉABLE

- Une structure ouverte
- Une architecture conviviale dans un cadre agréable
- Un fonctionnement souple, adaptable aux besoins de chacun
- Une capacité d'accueil volontairement réduite pour une prise en charge individualisée
- Un projet de soins personnalisé et élaboré avec la personne accueillie, sa famille et les institutions qui l'accompagnent
- Un travail de l'équipe soignante qui s'articule autour d'activités médiatrices, des séjours thérapeutiques, du travail de réseau avec les partenaires sanitaires et médico-sociaux de la région et du travail de soutien des familles et des institutions

UNE ÉQUIPE PLURIDISCIPLINAIRE

mobilisée pour mettre en œuvre les prises en charge soignantes

- **Un médecin psychiatre**

Docteur Hakim BAKOUR

Indication, suivi clinique

- **Une équipe paramédicale**

Une cadre de santé et 5 infirmières

Prise en charge globale de la personne

Travail de réseau

- **Un agent des services hospitaliers**

Hygiène des locaux

Participation à la socialisation des patients

- **Une assistante sociale**

Aide aux démarches administratives

Accompagnement aux projets de vie

- **Une psychologue**

Supervision, réflexion clinique auprès de l'équipe