

ETABLISSEMENT PUBLIC DE SANTÉ MENTALE

GEORGES DAUMEZON CHIFFRES CLEFS



GEORGES DAUMÉZON
Établissement Public de Santé Mentale du Loiret

Le dispositif de soins



Situé dans l'agglomération orléanaise, dans un bassin de 678 000 habitants, l'Etablissement Public de Santé Mentale est l'établissement de référence départementale du Loiret en santé mentale. L'implantation sur tout le département et la diversité des dispositifs de prise en charge permettent d'apporter une réponse adaptée à chaque situation et public : enfant, adolescent, adulte et personne âgée.

5 pôles d'activités cliniques et médico-clinique



**PÔLE DE
PSYCHIATRIE
DE L'ADULTE**



**PÔLE DE
PSYCHIATRIE
DE L'ENFANT
ET DE
L'ADOLESCENT**



**PÔLE DE SOINS
SPÉCIFIQUES**



**PÔLE DE
PSYCHIATRIE
EN MILIEU
PÉNITENTIAIRE**



PÔLE D'APPUI

22 CMP dont
14 adulte 8 enfant

7 appartements
thérapeutiques

447 Lits et
places dont 225 lits à
temps à complet

2 DAUMEZON chiffres Clefs 2019

17 Hôpitaux
de jour dont 7
adulte 4 enfant 2
personnes âgées
1 addictologie

1 Centre de Jour
pour Personnes
Autistes Adultes

2 Centres expert :
Centre de Diagnostic et d'Accompagnement
Précoce de L'Autisme CDAA-45
Centre de Réhabilitation Psychosociale

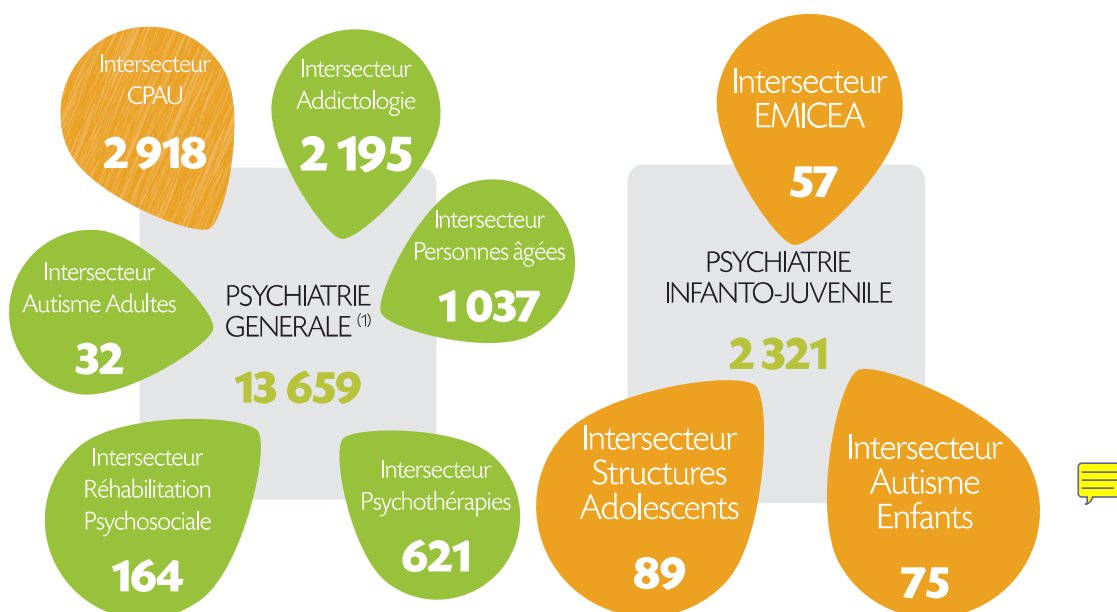
1 Centre
Psychiatrique
d'Accueil
d'Urgence

1 appartement
d'insertion pour les
détenus

4 Equipes
mobiles : 1 pour
les enfants et
adolescents,
3 pour les
personnes âgées,

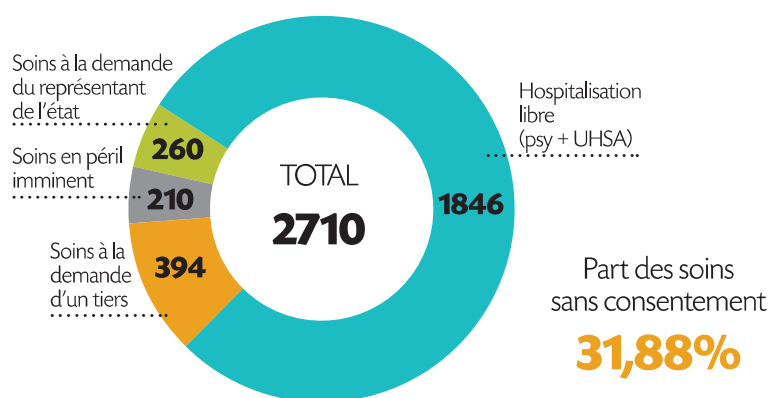
File Active*

File active globale Psychiatrie **17 034**



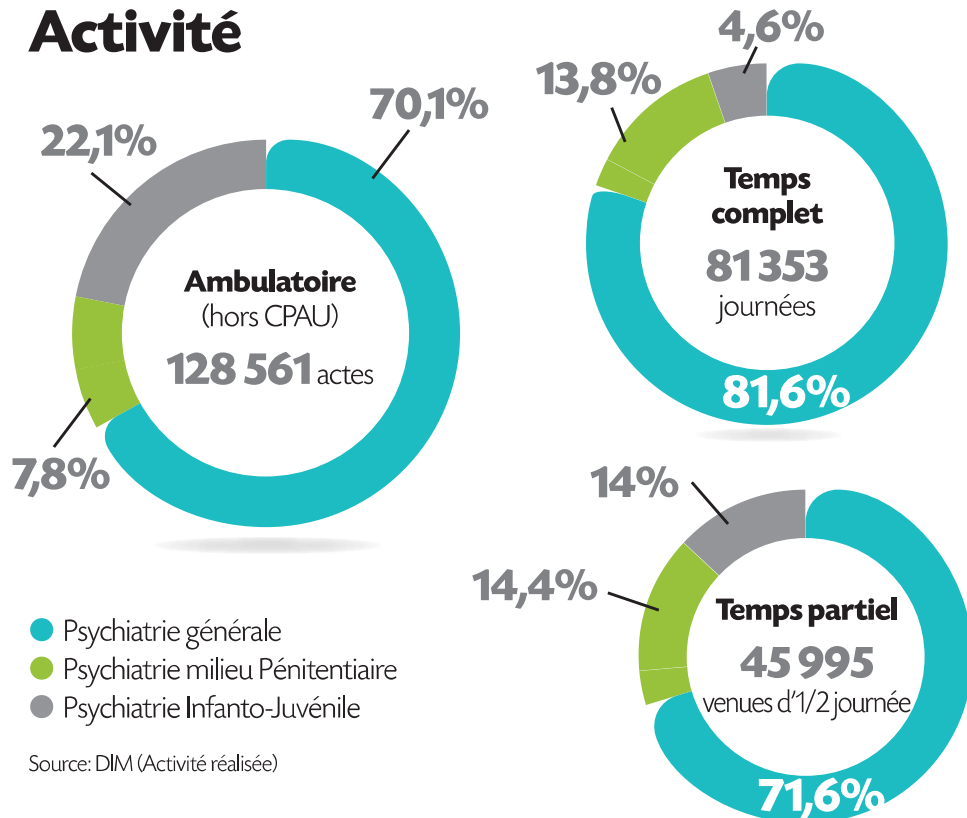
*Total des patients vus au moins une fois dans l'année soit en hospitalisation, soit en consultation, soit en visite à domicile.
Source : DIM (Activité réalisée)

Entrées en hospitalisation



DAUMEZON **chiffres Clefs** 2019 **3**

Activité



CENTRE PSYCHIATRIQUE D'ACCUEIL
ET DE LIAISON DES URGENCES (CPAU)

6 236
actes

▶ **4 793**
passages

File active
2 918

Médico-technique

PHARMACIE

17 940

ordonnances analysées pour la Psychiatrie

MÉDECINE GÉNÉRALE

2 808

consultations

4 DAUMEZON chiffres Clefs 2019

Logistique



Budget

DÉPENSES
D'INVESTISSEMENT



REMBOURSEMENT
DE LA DETTE

475 000 €

ÉQUIPEMENT

4 809 614 €

DÉPENSES DE
FONCTIONNEMENT

Dépenses de
personnel
58,32 M€

PSYCHIATRIE
70,96 M€
DE DÉPENSES DE
FONCTIONNEMENT

Dépenses médicales

0,73 M€

Dépenses hôtelières
et générales

6,26 M€

Autres dépenses

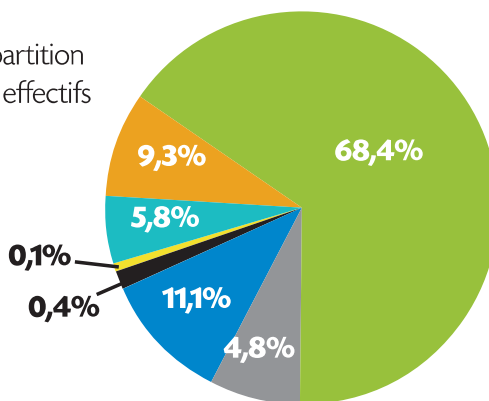
5,65 M€

DAUMEZON chiffres Clefs 2019 **5**

Personnel

Répartition des effectifs

- Personnel médical
- Personnel administratif
- Personnel service de soins
- Personnel services sociaux
- Personnel technique
- Personnel médico-technique
- Contrats aidés



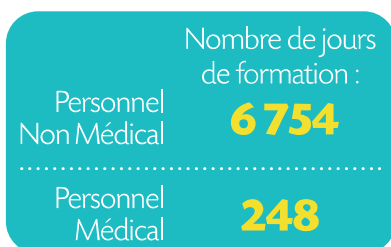
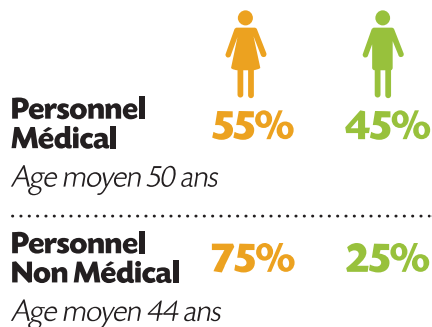
Taux de CDI/CDD : **11,6%**

Les 5 métiers les plus représentés au 31/12 :

- ▶ **459** ETPR d'infirmiers
- ▶ **103** ETPR d'aides-soignants
- ▶ **96** ETPR d'ASH
- ▶ **65** ETPR d'ouvriers professionnels
- ▶ **53** ETPR d'adjoints administratifs



Répartition du personnel par genre :

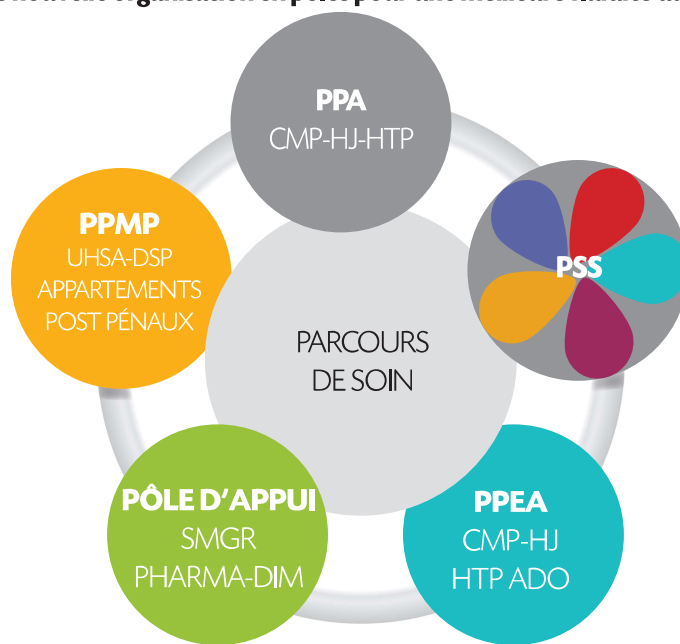


18 départs en études promotionnelles
330 K€ soit 33% des dépenses de formation professionnelle du personnel non médical.

36 K€ de dépenses de formation professionnelle du personnel médical.

Réalisations 2019

Une nouvelle organisation en pôles pour une meilleure fluidité du parcours patient



PPA : Pôle de Psychiatrie de l'Adulte

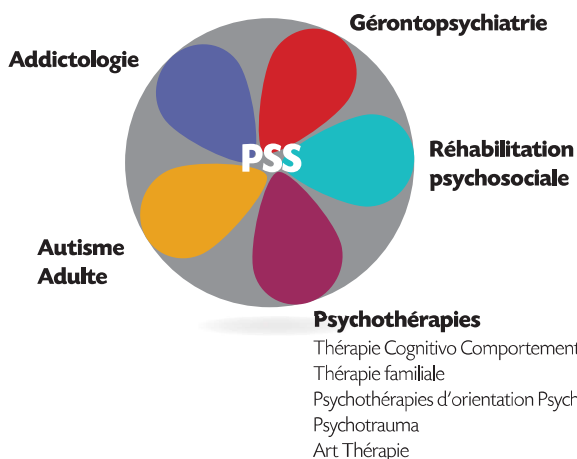
PSS : Pôle de Soins Spécifiques

PPEA : Pôle de Psychiatrie de l'Enfant et de l'Adolescent

PPMP : Pôle de Psychiatrie en Milieu Pénitentiaire

Création du Pôle de Soins Spécifiques

Objectif : valoriser, développer et rendre plus visible les offres de soins transversales



**L'EPSM LABELLISÉ
CENTRE SUPPORT
POUR LA
REHABILITATION
PSYCHOSOCIALE
PAR L'ARS CENTRE
VAL DE LOIRE**

Psychothérapies

Thérapie Cognitive Comportementale (TCC)
Thérapie familiale
Psychothérapies d'orientation Psychanalytique
Psychotrauma
Art Thérapie

DAUMEZON chiffres Clefs 2019 **7**



1 route de Chateau - BP 62016
45 402 Fleury les Aubrais Cedex
02 38 60 59 58
www.epsm-loiret.fr

Groupe Concordances.fr