

## L'ÉQUIPE PLURIDISCIPLINAIRE

Sous la responsabilité du Docteur Anne-Marie BRIEUDE, médecin addictologue.

L'équipe est composée :

- 1 Médecin addictologue
- 1 Cadre de santé
- 1 Neuropsychologue
- 2 assistantes sociales
- 7 infirmiers-ères

Ressources en addictologie  
dans le Loiret  
Scannez le QR-Code



## NUMÉROS UTILES

### Urgences psychiatriques

Centre Psychiatrique d'Accueil d'Urgence (CPAU)  
Ouvert 7 jours/7 – 24h/24  
02.38.60.59.29

### Urgences vitales

Centre 15 - SAMU

## INFORMATIONS PRATIQUES

DIMA  
336 faubourg Bannier  
45400 FLEURY LES AUBRAIS

Du lundi au vendredi  
9h – 17h

✉ [dima@epsm-loiret.fr](mailto:dima@epsm-loiret.fr)

DIMA pour les professionnels

☎ 02.38.68.47.63

RV consultations avancées

☎ 02.38.79.00.02



Georges Daumézon  
Etablissement Public de Santé Mentale du Loiret  
1 route de Chanteau – BP 62016  
45402 Fleury les Aubrais Cedex  
[www.epsm-loiret.fr](http://www.epsm-loiret.fr)

Service communication EPSM Daumézon Mai 2023

## DIMA

### Dispositif d'Intervention Mobile en Addictologie



FILIÈRE ADDICTOLOGIE  
PÔLE DE SOINS SPÉCIFIQUES

## Le DIMA

Le Dispositif d'Intervention Mobile en Addictologie est une équipe de soins intégrée à la filière addictologie du Pôle de Soins Spécifiques de l'EPSM du Loiret, Georges Daumézon.

Les objectifs du DIMA sont les suivants :

- L'accès aux soins en addictologie sur l'ensemble du territoire Loirétain
- La continuité des soins à toutes les étapes du parcours patient
- Le soutien des professionnels de première ligne dans la coordination des soins
- La prise en charge précoce et tardive des personnes présentant des troubles cognitifs liés à l'alcool
- L'articulation du travail en réseau avec les différents partenaires du sanitaire, social, médico-social...

### LES SECTEURS D'INTERVENTION

Le DIMA couvre les territoires Loirétains de :

- La métropole orléanaise,
- Le pithiverais,
- Le giennois,
- L'ouest et le sud du département.

### LE SECTEUR

Le DIMA s'adresse :

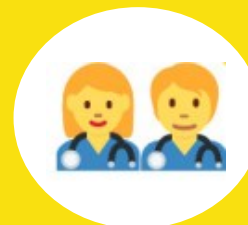
- Aux personnes souffrant d'addictions à partir de 16 ans
- A leur entourage,
- Aux professionnels participant à leur prise en charge.

## Nos modalités et lieux d'interventions



### PERSONNES SOUFFRANT D'ADDICTION ET LEUR ENTOURAGE

- Consultation en addictologie sur tout le département
- Intervention à domicile
- Préparation à la sortie d'hospitalisation
- Téléconsultation médicale
- Groupe de psychoéducation
- Bilan neuropsychologique
- Bilan et accompagnement social



### PROFESSIONNELS DU SANITAIRE, SOCIAL ET MÉDICO-SOCIAL

- Soutien à la coordination du parcours de soin.
- Actions de sensibilisation et de formation



### PERSONNES SOUFFRANT D'ADDICTION ET LEUR ENTOURAGE

- Consultation en addictologie sur tout le département
- Intervention à domicile
- Préparation à la sortie d'hospitalisation
- Téléconsultation médicale
- Groupe de psychoéducation
- Bilan neuropsychologique
- Bilan et accompagnement social