

## ■ L'ÉQUIPE PLURIDISCIPLINAIRE

L'équipe est composée de :

- médecins
- neuropsychologue
- cadre de santé
- assistantes sociales
- Infirmiers

Ressources en addictologie  
dans le Loiret  
Scannez le QR-Code



## INFORMATIONS PRATIQUES

### DIMA

336 Faubourg Bannier  
45 400 Fleury-les-Aubrais

Du lundi au vendredi  
9h-17h

✉ [dima@epsm-loiret.fr](mailto:dima@epsm-loiret.fr)

☎ Service DIMA pour les professionnels :  
> 02 38 68 47 63  
RDV consultations avancées :  
> 02 38 79 00 02

## ■ DIMA ■

### Dispositif d'Intervention Mobile en Addictologie



Service communication EPSM du Loiret G.Daumézon - Décembre 2024 / Illustrations : Amélie Grand

## ■ NUMÉROS UTILES

### Urgences psychiatriques

#### Centre Psychiatrique d'Accueil d'Urgence

Ouvert 7 jours/7 - 24h/24

02 38 60 59 29

### Urgences vitales

Centre 15 - SAMU

Établissement Public de Santé Mentale du Loiret  
Georges Daumézon  
1 Route de Chanteau - BP 62016  
45402 Fleury-les-Aubrais Cedex  
02 38 60 59 58 - [www.epsm-loiret.fr](http://www.epsm-loiret.fr)

Filière addictologie  
Pôle de Soins Spécifiques



**GEORGES DAUMÉZON**  
Établissement Public de Santé Mentale du Loiret

## Le DIMA

Le Dispositif d'Intervention Mobile en Addictologie est une équipe de soins intégrée à la filière addictologie du Pôle de Soins Spécifiques de l'EPSM du Loiret Georges Daumézou.

Les objectifs DIMA sont :

- L'accès aux soins en addictologie sur l'ensemble du territoire du Loiret
- La continuité des soins à toutes les étapes du parcours patient
- Le soutien des professionnels de première ligne dans la coordination des soins
- La prise en charge précoce et tardive des personnes présentant des troubles cognitifs liés à l'alcool
- L'articulation du travail en réseau avec les différents partenaires du sanitaire, social, médico-social...

### LES SECTEURS D'INTERVENTION

Le DIMA couvre les territoires loirétains de :

- la métropole orléanaise
- le pithiverais
- le giennois
- l'ouest et le sud du département

### LE SECTEUR

Le DIMA s'adresse :

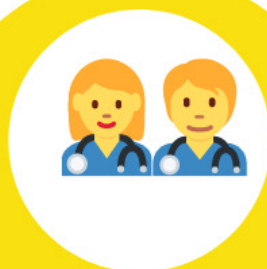
- aux personnes souffrant d'addictions à partir de 16 ans
- à leur entourage
- aux professionnels participant à leur prise en charge

## Nos modalités et lieux d'interventions



### PERSONNES SOUFFRANT D'ADDICTION ET LEUR ENTOURAGE

- Consultation en addictologie sur tout le département
- Intervention à domicile
- Préparation à la sortie d'hospitalisation
- Téléconsultation Médicale
- Groupe de psychoéducation
- Bilan Neuropsychologique
- Bilan et accompagnement social



### PROFESSIONNELS DU SANITAIRE, SOCIAL ET MÉDICO-SOCIAL

- Soutien à la coordination du parcours de soin
- Actions de sensibilisation et de formation



### RÉSEAU

Coordination des interventions avec l'ensemble des partenaires

- Professionnels de santé libéraux
- Services de soins hospitaliers
- Centre de cure et de postcure
- Associations d'anciens consommateurs
- Intervenants dans le domaine de l'addictologie