

ÇA SE PASSE OÙ ?



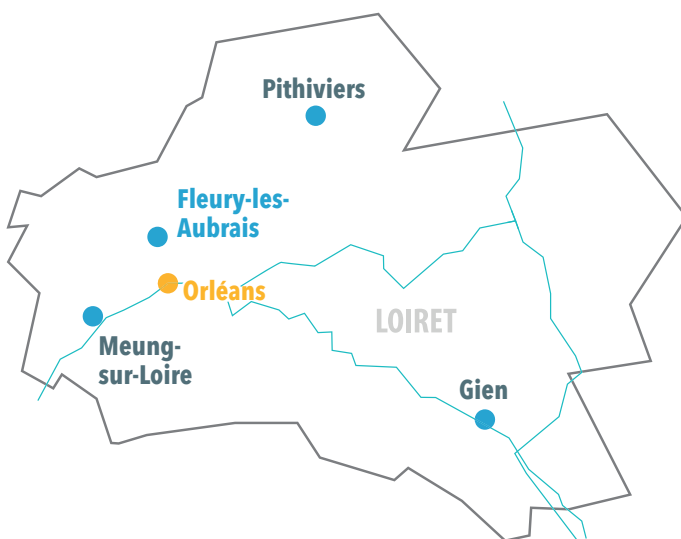
À la Maison des Usagers

1 route de Chanteau - 45400 Fleury-les-Aubrais



Au PRISM 45

74 rue du Petit Pont - 45000 Orléans



## PROGRAMMES POUR LES AIDANTS dont le proche vit avec un trouble psychique

Vous êtes à la recherche d'information ?

Vous avez besoin de soutien ?

Vous souhaitez accompagner au mieux votre proche ?

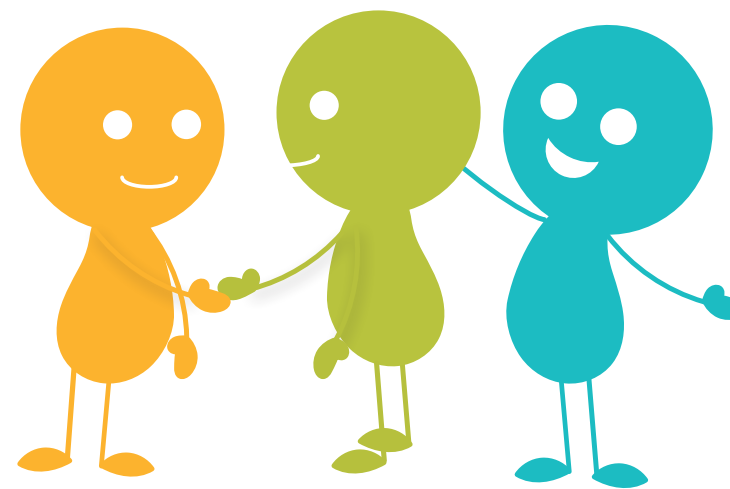
L'EPSM du Loiret vous propose des programmes de psychoéducation gratuits, sans la présence du proche concerné.

Découvrez-les ici



Nous contacter  
[parcours.aidants@epsm-loiret.fr](mailto:parcours.aidants@epsm-loiret.fr)

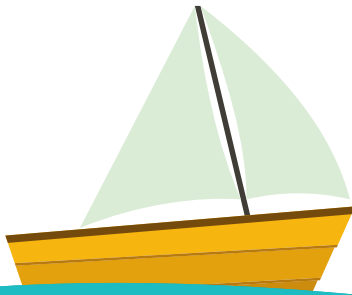
## PARCOURS DÉDIÉ AUX AIDANTS



Service communication EPSM du Loiret G. Daumézou - Septembre 2025



## PARCOURS DÉDIÉ AUX AIDANTS



Informer

Soutenir

Communiquer

Accompagner

Compétences



**BREF** est un programme initial pour les aidants (familles, entourage) accompagnant une personne avec un trouble psychique.

Il est accessible quel que soit le diagnostic du proche accompagné, y compris si le diagnostic n'est pas connu.

Il apporte des premières réponses et informe sur les autres ressources et dispositifs dédiés aux aidants. La 3<sup>ème</sup> séance est co-animée avec un bénévole associatif UNAFAM.

**3 SÉANCES D'1 HEURE  
+ 1 APPEL À 3 MOIS**

**À LA MAISON DES USAGERS**

Programme unifamilial (1 à 3 proches du patient)



**LÉO** est un programme collectif pour les aidants (familles, entourage) accompagnant une personne avec un trouble psychique.

Il est accessible quel que soit le diagnostic du proche accompagné. LÉO propose aux aidants de développer des compétences pour mieux accompagner leur proche et le guider vers le changement.

Il développe aussi des compétences pour prendre soin de soi et se reconnecter à soi-même.

**8 SÉANCES DE 3 HEURES  
AU PRISM 45**

Programme multifamilial (8 participants)



**AVEC** est un programme spécialisé pour les aidants (famille, entourage) accompagnant une personne ayant un diagnostic de schizophrénie.

Il accorde une importance spécifique aux difficultés rencontrées par les aidants (stress, répercussions sur la vie quotidienne...). L'objectif est également d'apporter une meilleure compréhension des symptômes et du vécu de la maladie par leur proche.

Les thématiques sont abordées à travers les échanges, les connaissances et les interactions du groupe, en s'appuyant sur l'expérience des participants.

**10 SÉANCES DE 2H  
+ 1 TROIS MOIS PLUS TARD**  
Programme multifamilial (8 participants)